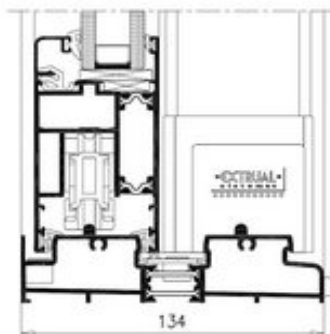


## Serie E-60



serie 60

### TIPO DE SISTEMA

Sistema de puerta corredera-elevable con Rotura de Puente Térmico para cerramientos de grandes dimensiones. Se complementa con el Sistema E-36 para la integración de paños fijos y practicables

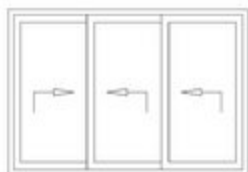
### DATOS TÉCNICOS

- Hojas de hasta 2.690 mm de alto, 4.200 mm de ancho y 400 kg de peso.
- Marco de 134 mm y hoja de 54 mm ajunquillada.
- Acristalamientos de hasta 42 mm.
- La estanqueidad esta garantizada por sistema de triple junta fabricadas en EPDM, que permite alcanzar valores óptimos de estanqueidad al agua y al aire.

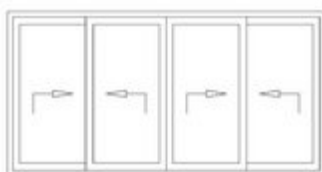
### APERTURAS POSIBLES



Corredera Elevable 2 Hojas



Corredera Elevable 3 Hojas



Corredera Elevable 4 Hojas

### ENSAYOS - CTE

**Referencia:** Puerta 2 hojas. Válido para superficies de hasta 7,20 m<sup>2</sup>.

- PERMEABILIDAD AL AIRE según UNE-EN 1026-2000: CLASE 4
- ESTANQUIDAD AL AGUA según UNE-EN 1027-2000: CLASE 7A
- RESISTENCIA AL VIENTO según UNE-EN 12211-2000: CLASE C5
- COEFICIENTE TRANSMISIÓN TÉRMICA según CTE: UH = 1,7 W/m<sup>2</sup> k
- AISLAMIENTO ACÚSTICO según UNE-EN 14351-1:2006: Rw= 30dB

**ZONAS DE CUMPLIMIENTO DEL CTE: A, B, C, D.**

### PROYECTOS



Casa Particular